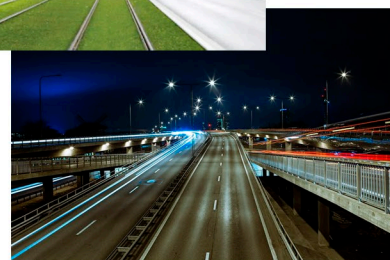
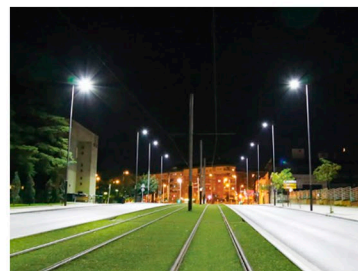


Características técnicas

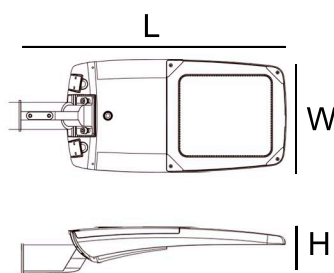


Chips LED:	Philips 3030 / Philips 5050
Temperatura color:	3000K ~ 6500K
CRI:	>70 / >80
Distribuciones fotométricas:	Más de 72 distribuciones fotométricas disponibles
Drivers:	Inventronics / MeanWell / Philips
Regulación (Opcional):	0-10V / PWM / Timer / DALI / ZHAGA / Nema / Otros
Rango voltaje entrada:	100-240V ~ 277V AC (según modelo de driver instalado)
Factor de potencia:	> 0,95
Categoría eléctrica:	Clase I / Clase II
Protector sobretensiones:	10KV / 20KV
Materiales:	carcasa AL / disipador AL / lente PC / cubierta óptica Vidrio
Protección (IP - IK):	IP66 - IK09 / IK10 (Opcional)
Instalación:	Ø 60 mm – Ø 42/40 mm con adaptador (opcional)
Vida útil (L80B10) Ta 25°C:	50.000 ~ 100.000 horas
Garantía:	5 años / 10 años (Opcional)
Temperatura de trabajo:	- 40°C ~ + 55°C
Certificaciones:	CE TÜV ENEC+ ENEC CB ROHS

MODELO	POTENCIA	LM/W (3030)	LM/W (5050)
ST42-40W(S)	40W	>125	>140
ST42-50W(S)	50W	>130	>140
ST42-60W(S)	60W	>130	>140
ST42-80W(S)	80W	>130	>140
ST42-100W(M)	100W	>130	>140
ST42-110W(M)	110W	>130	>140
ST42-120W(M)	120W	>130	>140
ST42-150W(M)	150W	>130	>140
ST42-160W(M)	160W	>130	>140
ST42-180W(L)	180W	>130	>140
ST42-200W(L)	200W	>130	>140



Dimensiones



MODELO	L (mm)	W (mm)	H (mm)	Peso (KG)
ST42-S	500	265	165	4,4
ST42-M	630	350	180	7,6
ST42-L	730	375	180	9,6