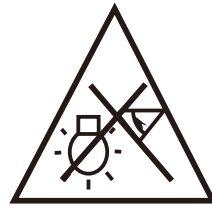
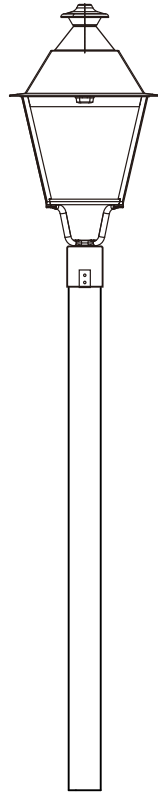
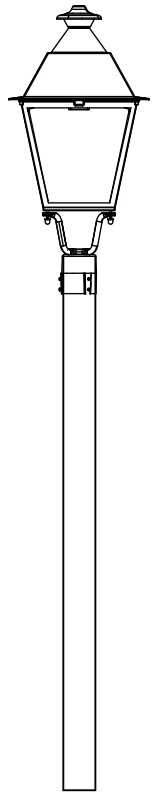


Serie CHZ-GD01A

Manual de instalación

CHz[®]



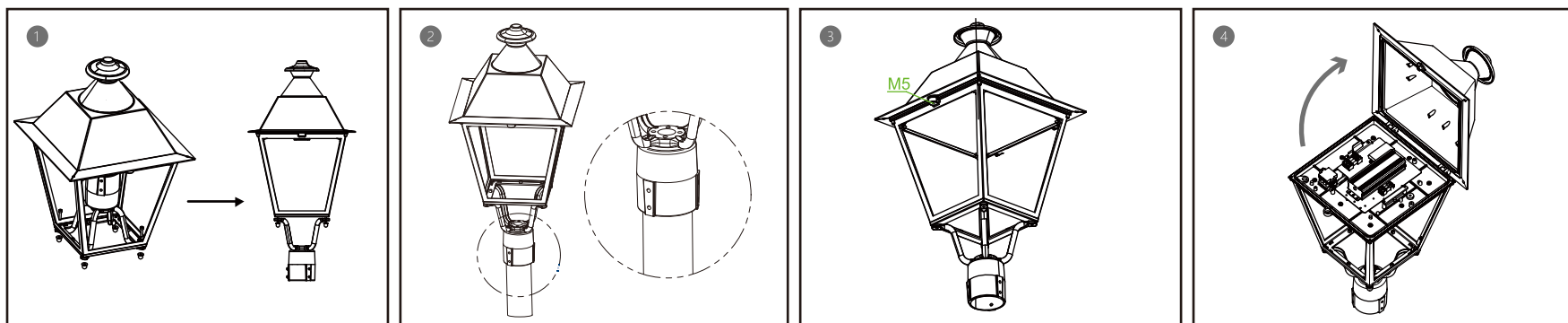
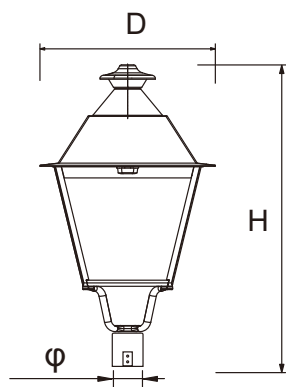
6.2 Kg	100-277V~ 50/60Hz		IP65	
IEC 60598	IK08	CE	ROHS	Ta: 40°C

Advertencia !

- Durante la instalación, asegúrese de que la fuente de alimentación esté apagada.
 - Las luminarias deben ser instaladas por un electricista calificado, siguiendo las instrucciones del fabricante, cumpliendo con todas las normas y reglamentos en materia de instalaciones eléctricas, tanto nacionales como locales.
 - Dispositivos sensibles a descargas electrostáticas * ESD *. Manejar con las precauciones necesarias para evitarlos.
 - Un montaje incorrecto puede causar daños.
 - CHZ no se hace responsable del mal uso del producto.
 - Si el cable o cable flexible de esta luminaria está dañado, debe ser reemplazado por un cable flexible o un cable especial proporcionado exclusivamente por el fabricante o su servicio técnico.
 - Si las luminarias están provistas de conductores de conexión (salidas) que requieran un bloque de conexión separado para la conexión al cableado fijo de la instalación, se debe proporcionar el espacio requerido para este bloque de conexión, ya sea en el interior de la luminaria o en la caja suministrada con la luminaria o definido por su fabricante. Debe definir una caja de instalación fija para la luminaria. Estas dimensiones del bloque de conexión pueden ser iguales a 10 mm x 20 mm x 25 mm.
 - Durante el proceso de instalación, asegúrese de que la corriente eléctrica esté desconectada.
 - Las lámparas deben ser instaladas por un electricista calificado, de acuerdo con la Declaración del fabricante que cumple con todos los estándares y regulaciones. Se trata de instalaciones eléctricas nacionales y locales.
 - Equipos sensibles a descargas electrostáticas * ESD *. Necesario. Evite sus precauciones. un montaje inadecuado puede provocar fallas.
 - La chz no se hace responsable del mal uso del producto.
- (*) solo se puede operar para reemplazar láminas de LED o roturas de vidrio. No hay comentarios reemplazables. Fuente de luz que solo puede ser reemplazada por los Servicios del fabricante u otras personas calificadas.

Parámetros ópticos

Modelo	Tasa de potencia	Voltaje de entrada	Chips LED	Eficacia @6500K	CCT	Ángulo de haz	IP	IK	Tamaño (mm)		
									φ	D	H
GD01-30WA	30W	AC100-277V	SMD3030	>130LM/W	3000K 4000K 5000K 5700K 6500K	TYPE II TYPE III TYPE V 90°x90° 120°x120°	IP65	IK08	60/76	400	815
GD01-40WA	40W	AC100-277V	SMD3030	>130LM/W			IP65	IK08	60/76	400	815
GD01-50WA	50W	AC100-277V	SMD3030	>130LM/W			IP65	IK08	60/76	400	815
GD01-60WA	60W	AC100-277V	SMD3030	>130LM/W			IP65	IK08	60/76	400	815
GD01-80WA	80W	AC100-277V	SMD5050	>150LM/W			IP65	IK08	60/76	400	815



Instalación:

- 1- Afloje los tornillos e invierta la dirección del soporte instalado, luego fijelo con 4 piezas de tornillos M4.
- 2- Conecte el cable, luego coloque la luminaria en la parte superior del poste y fijela con 4 piezas de tornillos M8.

Mantenimiento:

- 3- Afloje un tornillo M5 de la tapa y luego abra la luminaria.
- 4- Verifique todos los componentes, incluidos el controlador y los chips LED, luego realice el reemplazo.

SHANGHAI CHZ LIGHTING CO., LTD.

No. 518, Xiangjiang Road, Shanghai, CHINA
 + 86 159 2122 3752 (English)
 + 34 615 734 994 (Español)
www.chz-lighting.com
service@chz-lighting.com



Esta marca indica que este producto no debe desecharse con otros desechos domésticos en toda la UE. Para evitar posibles daños al medio ambiente o la salud humana por la eliminación incontrolada de residuos, reciclelo responsablemente para promover la reutilización sostenible de los recursos materiales. Para devolver su dispositivo usado, utilice los sistemas de devolución y recolección o contacte al minorista donde compró el producto. Pueden tomar Este producto para el reciclaje ambientalmente seguro.