



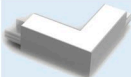


Características técnicas

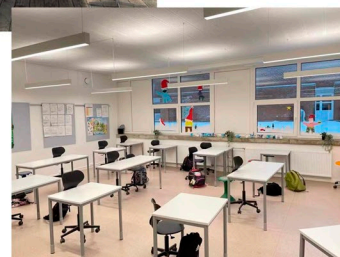


Chips LED:	Philips / Osram - 2835
Temperatura color:	3000K ~ 6500K
CRI:	>80
Distribuciones fotométricas:	63° / 73° / 104° / 120° / Otros
Antideslumbramiento:	UGR<13 (66°) / UGR<19 (73°) / UGR<22 (104°)
Drivers:	LIFUD / BOKE
Regulación (Opcional):	0-10V / PWM / Timer / DALI / Otros
Rango voltaje entrada:	200-240V ~ 277V (según modelo de driver instalado)
Factor de potencia:	>0,9
Difusor:	PS
Protección (IP):	IP20
Instalación:	anclado o suspendido con cable de acero a techo
Vida útil (L80B10) Ta 25°C:	50.000 ~ 100.000 horas
Garantía:	5 ~ 10 años
Certificaciones:	CE TUV ROHS

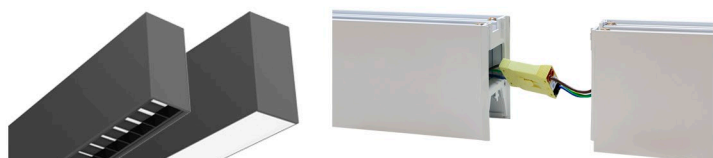
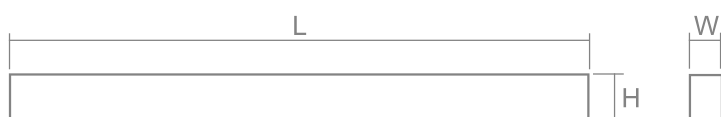
MODELO	POTENCIA	LM/W (2835)
LL01-1000	15W - 25W	>120
LL01-1200	20W - 30W	>120
LL01-1500	30W - 40W	>120
LL01-2400	50W - 60W	>120

CONECTORES LINEAL LIGHT LL01 / LL02

	LL-L	Conexión para lineales en L
	LL-T	Conexión para lineales en T
	LL-X	Conexión para lineales en X



Dimensiones



MODELO	L (mm)	W (mm)	H (mm)	Peso (KG)
LL01-1000	980	50	60	1,15
LL01-1200	1120	50	60	1,28
LL01-1500	1540	50	60	1,60
LL01-2400	2240	50	60	2,35