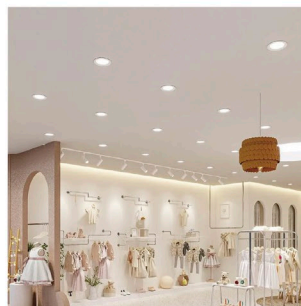




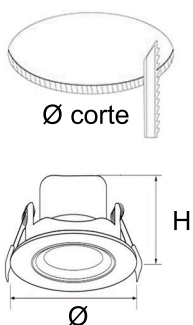
## Características técnicas

<b>Chips LED:</b>	Osram / Philips COB
<b>Temperatura color:</b>	2700K ~ 6500K
<b>CRI:</b>	>80 / >90 (Opcional)
<b>Distribuciones fotométricas:</b>	60°
<b>Drivers:</b>	LIFUD / BOKE
<b>Regulación (Opcional):</b>	0-10V / PWM / Timer / DALI / Otros
<b>Rango voltaje entrada:</b>	100-240V ~ 277V (según modelo de driver instalado)
<b>Factor de potencia:</b>	>0,9
<b>Material:</b>	PC / AL
<b>Protección (IP):</b>	IP20
<b>Vida útil (L80B10) Ta 25°C:</b>	35.000 ~ 100.000 horas
<b>Garantía:</b>	3 ~ 10 años
<b>Certificaciones:</b>	<b>CE TUV ROHS</b>

MODELO	POTENCIA	LM/W (COB)
RD12-7W	7W	>85
RD12-12W	12W	>85
RD12-18W	18W	>85



## Dimensiones



MODELO	Tamaño (mm)	Corte (mm)	Peso (KG)
RD12-7W	Ø 65 x 60	Ø 55	0,30
RD12-12W	Ø 85 x 75	Ø 75	0,37
RD12-18W	Ø 90 x 88	Ø 80	0,40