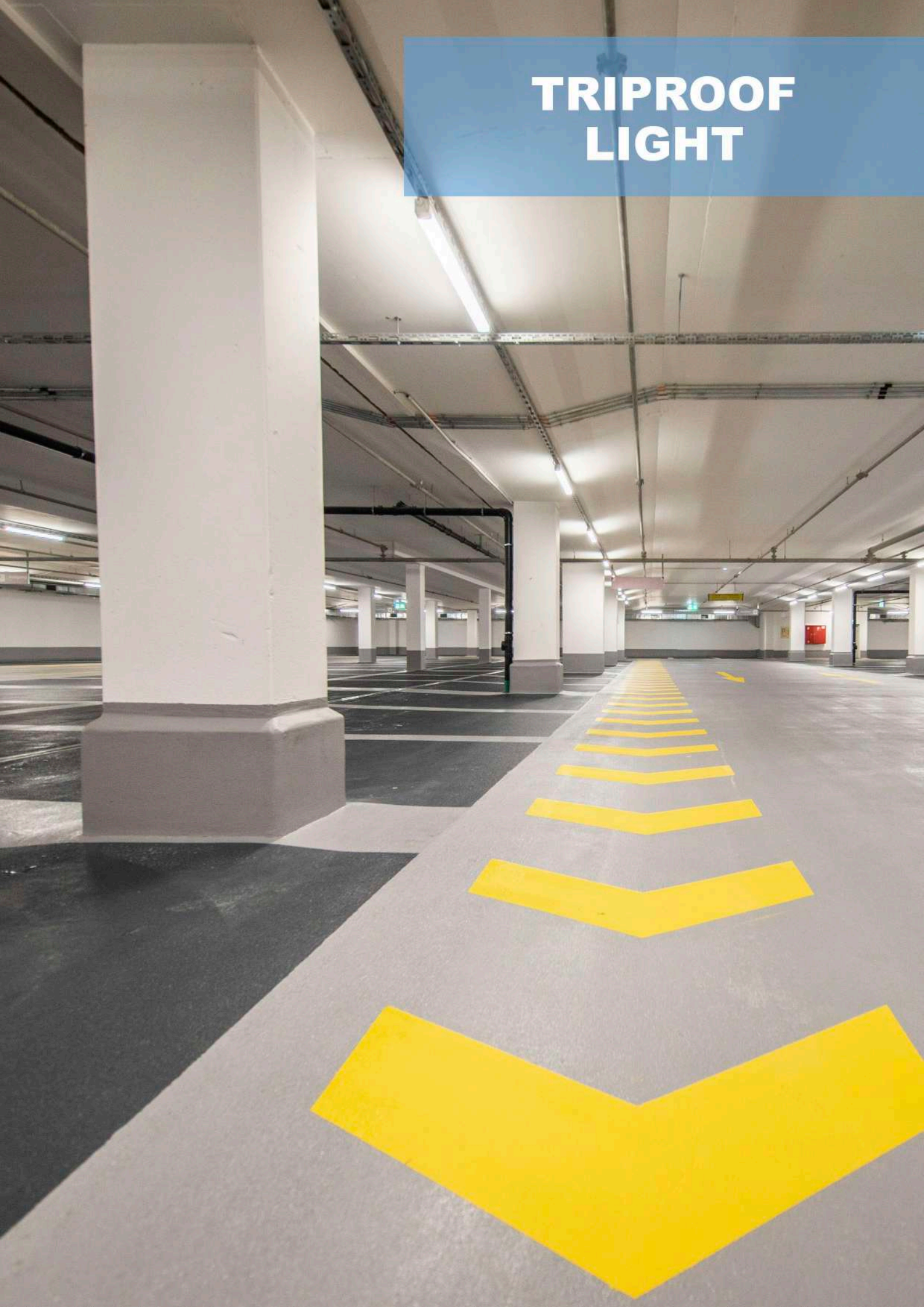


# TRIPROOF LIGHT

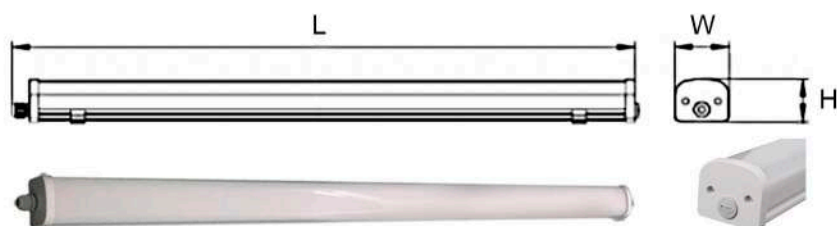




**TRIPROOF****LIGHT****SF02****Características técnicas**

<b>Chips LED:</b>	Philips / Osram / Sanan - 2835
<b>Temperatura color:</b>	3000K ~ 6500K
<b>CRI:</b>	>70 / >80
<b>Distribuciones fotométricas:</b>	120° / Otros
<b>Drivers:</b>	LIFUD / BOKE
<b>Regulación (Opcional):</b>	0-10V / PWM / Timer / DALI / Otros
<b>Rango voltaje entrada:</b>	100-240V ~ 277V (según modelo de driver instalado)
<b>Factor de potencia:</b>	>0,95
<b>Categoría eléctrica:</b>	Clase I / Clase II
<b>Protector sobretensiones:</b>	4KV / 10KV / 20KV
<b>Materiales:</b>	carcasa PC / lente PC (color opaco / transparente)
<b>Protección (IP - IK):</b>	IP66 - IK08 / IK10 (Opcional)
<b>Instalación:</b>	atornillado / suspendido
<b>Vida útil (L80B10) Ta 25°C:</b>	50.000 ~ 100.000 horas
<b>Garantía:</b>	5 años / 10 años (opcional)
<b>Temperatura de trabajo:</b>	- 30°C ~ + 50°C
<b>Certificaciones:</b>	<b>CE TUV ENEC CB ROHS</b>

MODELO	POTENCIA	LM/W (2835)
SF02-600-20W	20W	>130
SF02-600-30W	30W	>130
SF02-1200-40W	40W	>130
SF02-1200-50W	50W	>130
SF02-1500-50W	50W	>130
SF02-1500-60W	60W	>130

**Dimensiones**

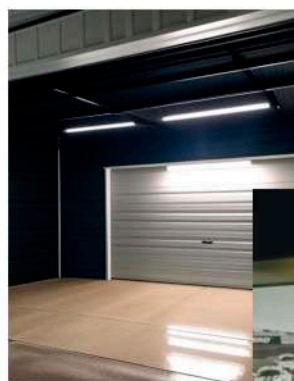
MODELO	L (mm)	W (mm)	H (mm)	Peso (KG)
SF02-600	600	74	64	0,6
SF02-1200	1200	74	64	1,0
SF02-1500	1500	74	64	1,2



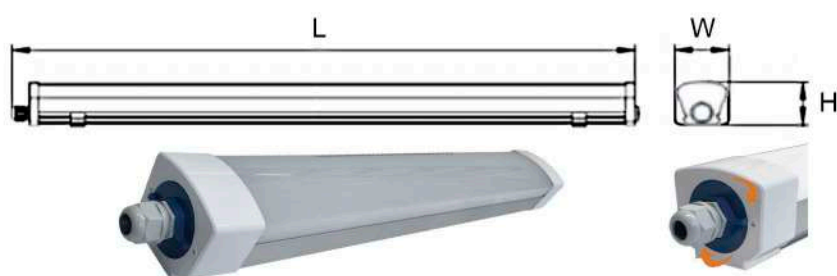
### Características técnicas

<b>Chips LED:</b>	Philips / Osram / Sanan - 2835
<b>Temperatura color:</b>	3000K ~ 6500K
<b>CRI:</b>	>70 / >80
<b>Distribuciones fotométricas:</b>	120° / Otros
<b>Drivers:</b>	LIFUD / BOKE
<b>Regulación (Opcional):</b>	0-10V / PWM / Timer / DALI / Otros
<b>Rango voltaje entrada:</b>	100-240V ~ 277V (según modelo de driver instalado)
<b>Factor de potencia:</b>	>0,95
<b>Categoría eléctrica:</b>	Clase I / Clase II
<b>Protector sobretensiones:</b>	4KV / 10KV / 20KV
<b>Materiales:</b>	carcasa PC / lente PC (color opaco / transparente)
<b>Protección (IP - IK):</b>	IP66 - IK08 / IK10 (Opcional)
<b>Instalación:</b>	Suspendida / fija / articulada
<b>Vida útil (L80B10) Ta 25°C:</b>	50.000 ~ 100.000 horas
<b>Garantía:</b>	5 años / 10 años (opcional)
<b>Temperatura de trabajo:</b>	- 40°C ~ + 50°C
<b>Certificaciones:</b>	CE TUV CB ROHS

MODELO	POTENCIA	LM/W (2835)
SF02A-600-20W	20W	>130
SF02A-600-30W	30W	>130
SF02A-1200-40W	40W	>130
SF02A-1200-50W	50W	>130
SF02A-1500-50W	50W	>130
SF02A-1500-60W	60W	>130



### Dimensiones



MODELO	L (mm)	W (mm)	H (mm)	Peso (KG)
SF02A-600	600	74	64	1,0
SF02A-1200	1200	74	64	1,8
SF02A-1500	1500	74	64	2,3



TRIPROOF

LIGHT

SF02S

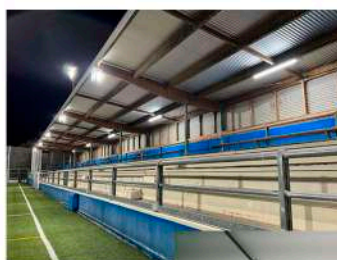


Características técnicas

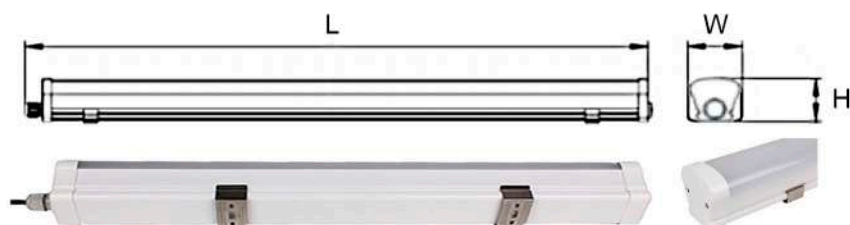


<b>Chips LED:</b>	Philips / Osram / Sanan - 2835
<b>Temperatura color:</b>	3000K ~ 6500K
<b>CRI:</b>	>70 / >80
<b>Distribuciones fotométricas:</b>	120° / Otros
<b>Sensor (Opcional):</b>	MW (Microondas)
<b>Kit emergencia (Opcional):</b>	60 min / 90 min / Disponible otras programaciones
<b>Drivers:</b>	LIFUD / BOKE
<b>Regulación (Opcional):</b>	0-10V / PWM / Timer / DALI / Otros
<b>Rango voltaje entrada:</b>	100-240V ~ 277V (según modelo de driver instalado)
<b>Factor de potencia:</b>	>0,95
<b>Categoría eléctrica:</b>	Clase I / Clase II
<b>Protector sobretensiones:</b>	4KV / 10KV / 20KV
<b>Materiales:</b>	carcasa PC / lente PC (color opaco / transparente)
<b>Protección (IP - IK):</b>	IP66 - IK08 / IK10 (Opcional)
<b>Instalación:</b>	Suspendida / fija / articulada
<b>Conexión:</b>	Conector rápido o cableado / a dos tomas (Opcional)
<b>Vida útil (L80B10) Ta 25°C:</b>	50.000 ~ 100.000 horas
<b>Garantía:</b>	5 años / 10 años (opcional)
<b>Temperatura de trabajo:</b>	- 40°C ~ + 50°C
<b>Certificaciones:</b>	CE TUV ENEC CB ROHS

MODELO	POTENCIA	LM/W (2835)
SF02S-600-20W	20W	>130
SF02S-600-30W	30W	>130
SF02S-1200-40W	40W	>130
SF02S-1200-50W	50W	>130
SF02S-1500-50W	50W	>130
SF02S-1500-60W	60W	>130



Dimensiones



MODELO	L (mm)	W (mm)	H (mm)	Peso (KG)
SF02S-600	600	79	73	0,7
SF02S-1200	1200	79	73	1,1
SF02S-1500	1500	79	73	1,3



### Características técnicas



<b>Chips LED:</b>	Osram - 2835 / Philips - 2835
<b>Temperatura color:</b>	3000K ~ 6500K
<b>CRI:</b>	>70 / >80
<b>Distribuciones fotométricas:</b>	120° / otras ópticas (opcional)
<b>Drivers:</b>	Inventronics / Philips / BOKE / Otros
<b>Regulación (Opcional):</b>	0-10V / PWM / Timer / DALI / Otros
<b>Rango voltaje entrada:</b>	200-240V ~ 277V (según modelo de driver instalado)
<b>Factor de potencia:</b>	> 0,95
<b>Categoría eléctrica:</b>	Clase I / Clase II
<b>Protector sobretensiones:</b>	4KV
<b>Materiales:</b>	carcasa PC / pantalla PC
<b>Protección (IP - IK):</b>	IP67&IP69K - IK08
<b>Instalación:</b>	Suspendida / fija / articulada
<b>Vida útil (L80B10) Ta 25°C:</b>	>50.000 horas
<b>Garantía:</b>	5 años
<b>Temperatura de trabajo:</b>	- 30°C ~ +45°C
<b>Certificaciones:</b>	CE TUV ENEC CB ROHS

MODELO	POTENCIA	LM/W (2835)
SF02S-600-20W	20W	>130
SF02S-600-30W	30W	>130
SF02S-1200-40W	40W	>130
SF02S-1200-50W	50W	>130
SF02S-1500-50W	50W	>130
SF02S-1500-60W	60W	>130



La Triproof Light LED Design & Food es la solución mas atractiva para utilizar en entornos de procesamiento de alimentos abiertos al público y otras áreas donde se requiera una luminaria de diseño o la certificación según los estándares del sector alimentario. Fabricada mediante policarbonato (PC) y cierres ópticos de polimetacrilato. Sus lentes redirigen el haz de luz hacia aquellos lugares donde se necesite, como puede ser la zona útil de los pasillos, estanterías, etc.

Dispone de varias opciones de fijación: suspendida, fija o articulada.

### Dimensiones



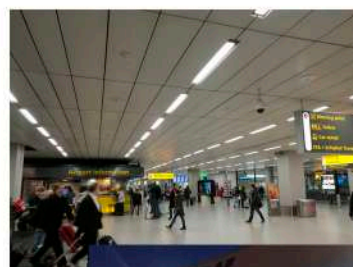
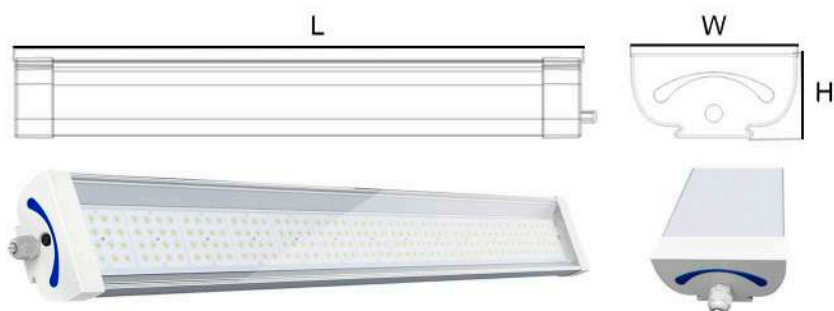
MODELO	L (mm)	W (mm)	H (mm)	Peso (KG)
SF02S-600	600	79	73	0,7
SF02S-1200	1200	79	73	1,1
SF02S-1500	1500	79	73	1,3



**TRIPROOF****LIGHT****SF06****Características técnicas**

<b>Chips LED:</b>	Sanan / Philips / Osram - 2835
<b>Temperatura color:</b>	3000K ~ 6500K
<b>CRI:</b>	>80
<b>Distribuciones fotométricas:</b>	30° / 60° / 90° / 120°
<b>Drivers:</b>	LIFUD / BOKE
<b>Regulación (Opcional):</b>	0-10V / PWM / Timer / DALI / Otros
<b>Rango voltaje entrada:</b>	100-240V ~ 277V (según modelo de driver instalado)
<b>Factor de potencia:</b>	> 0,95
<b>Categoría eléctrica:</b>	Clase I / Clase II
<b>Protector sobretensiones:</b>	4KV / 10KV / 20KV
<b>Materiales:</b>	carcasa AL / pantalla PC (color opaco / transparente)
<b>Protección (IP - IK):</b>	IP65 - IK08 / IK10 (Opcional)
<b>Instalación:</b>	atornillado / suspendido / conexionado en serie
<b>Vida útil (L80B10) Ta 25°C:</b>	50.000 ~ 100.000 horas
<b>Garantía:</b>	5 años / 10 años (Opcional)
<b>Temperatura de trabajo:</b>	- 30°C ~ + 50°C
<b>Certificaciones:</b>	<b>CE TUV CB ROHS</b>

MODELO	POTENCIA	LM/W (30°/60°/90°)	LM/W (120°)
SF06-600-50W	50W	>140	>130
SF06-1200-100W	100W	>140	>130
SF06-1500-150W	150W	>140	>130

**Dimensiones**

MODELO	L (mm)	W (mm)	H (mm)	Peso (KG)
SF06-600	600	116	60	1,5
SF06-1200	1200	116	60	3,0
SF06-1500	1500	116	60	3,3

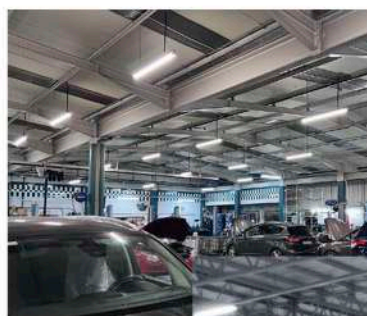


### Características técnicas

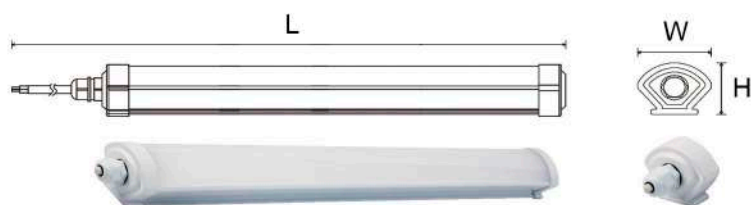


<b>Chips LED:</b>	Philips / Osram / Sanan - 2835
<b>Temperatura color:</b>	3000K ~ 6500K
<b>CRI:</b>	>70 / >80
<b>Distribuciones fotométricas:</b>	120° / Otros
<b>Drivers:</b>	LIFUD / BOKE
<b>Regulación (Opcional):</b>	0-10V / PWM / Timer / DALI / Otros
<b>Rango voltaje entrada:</b>	100-240V ~ 277V (según modelo de driver instalado)
<b>Factor de potencia:</b>	>0,9
<b>Categoría eléctrica:</b>	Clase I / Clase II
<b>Protector sobretensiones:</b>	4KV / 10KV / 20KV
<b>Materiales:</b>	carcasa PC / lente PC (color opaco / transparente)
<b>Protección (IP - IK):</b>	IP66 - IK08 / IK10 (Opcional)
<b>Instalación:</b>	Suspendida / fija / articulada
<b>Vida útil (L80B10) Ta 25°C:</b>	50.000 ~ 100.000 horas
<b>Garantía:</b>	5 años / 10 años (opcional)
<b>Temperatura de trabajo:</b>	- 40°C ~ + 50°C
<b>Certificaciones:</b>	CE TUV ENEC CB ROHS

MODELO	POTENCIA	LM/W (2835)
SF07-600-20W	20W	>130
SF07-600-30W	30W	>130
SF07-1200-40W	40W	>130
SF07-1200-50W	50W	>130
SF07-1500-50W	50W	>130
SF07-1500-60W	60W	>130



### Dimensiones



MODELO	L (mm)	W (mm)	H (mm)	Peso (KG)
SF07-600	600	47	38	0,55
SF07-1200	1200	47	38	1,0
SF07-1500	1500	47	38	1,15