



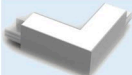


Características técnicas

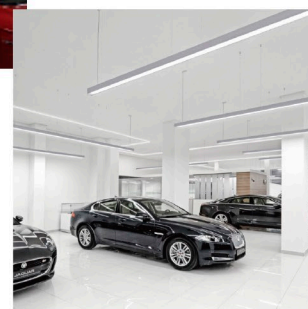
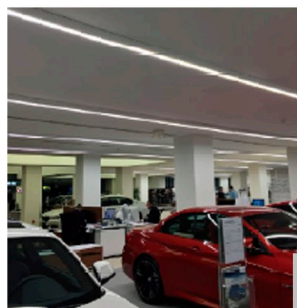


Chips LED:	Philips / Osram - 2835
Temperatura color:	3000K ~ 6500K
CRI:	>80
Distribuciones fotométricas:	63° / 73° / 104° / 120° / Asim. 60° / Otros
Antideslumbramiento:	UGR<6 / UGR<13 / UGR<19 / UGR<22
Drivers:	LIFUD / BOKE
Regulación (Opcional):	0-10V / PWM / Timer / DALI / Otros
Rango voltaje entrada:	200-240V ~ 277V (según modelo de driver instalado)
Factor de potencia:	>0,9
Difusor:	PS
Protección (IP):	IP40
Instalación:	anclado o suspendido con cable de acero a techo
Vida útil (L80B10) Ta 25°C:	50.000 ~ 100.000 horas
Garantía:	5 ~ 10 años
Certificaciones:	CE TUV ROHS

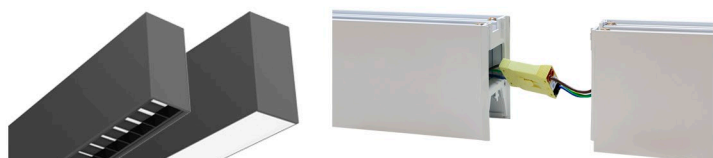
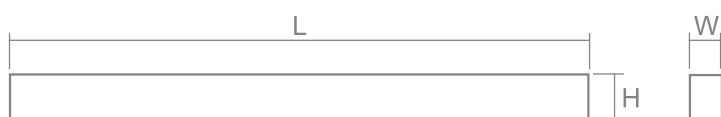
MODELO	POTENCIA	LM/W (2835)
LL02-1000	10W - 20W	>100
LL02-1200	15W - 25W	>100
LL02-1500	20W - 30W	>100
LL02-2400	30W - 40W	>100

CONECTORES LINEAL LIGHT LL01 / LL02

	LL-L	Conexión para lineales en L
	LL-T	Conexión para lineales en T
	LL-X	Conexión para lineales en X



Dimensiones



MODELO	L (mm)	W (mm)	H (mm)	Peso (KG)
LL02-1000	990	50	95	1,25
LL02-1200	1130	50	95	1,40
LL02-1500	1550	50	95	1,70
LL02-2400	2250	50	95	2,45