

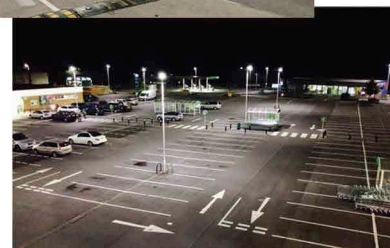
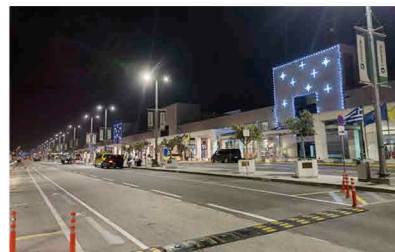


Características técnicas

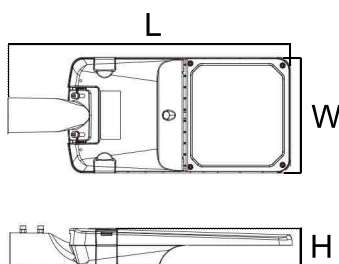


Chips LED:	Philips 3030 / Philips 5050
Temperatura color:	3000K ~ 6500K
CRI:	>70 / >80
Distribuciones fotométricas:	Más de 72 distribuciones fotométricas disponibles
Drivers:	Inventronics / MeanWell / Philips
Regulación (Opcional):	0-10V / PWM / Timer / DALI / ZHAGA / Nema / Otros
Rango voltaje entrada:	100-240V ~ 277V AC (según modelo de driver instalado)
Factor de potencia:	> 0,95
Categoría eléctrica:	Clase I / Clase II
Protector sobretensiones:	10KV / 20KV
Materiales:	carcasa AL / disipador AL / lente PC / cubierta óptica Vidrio
Protección (IP - IK):	IP66 - IK09 / IK10 (Opcional)
Instalación:	Ø 60 mm – Ø 42/40 mm con adaptador (opcional)
Vida útil (L80B10) Ta 25°C:	50.000 ~ 100.000 horas
Garantía:	5 años / 10 años (Opcional)
Temperatura de trabajo:	- 30°C ~ + 60°C
Certificaciones:	CE TUV ENEC CB ROHS

MODELO	POTENCIA	LM/W (3030)	LM/W (5050)
ST45-20W(XS)	20W	>150	>160
ST45-30W(XS)	30W	>150	>160
ST45-40W(XS)	40W	>150	>160
ST45-50W(S)	50W	>150	>160
ST45-60W(S)	60W	>150	>160
ST45-80W(M)	80W	>150	>160
ST45-100W(M)	100W	>150	>160
ST45120W(L)	120W	>150	>160
ST45-150W(L)	150W	>150	>160
ST45-200W(XL)	200W	>150	>160
ST45-240W(XL)	240W	>150	>160



Dimensiones



MODELO	L (mm)	W (mm)	H (mm)	Peso (KG)
ST45-XS	576	209	89	2,5
ST45-S	593	263	89	4,0
ST45-M	646	263	89	4,5
ST45-L	709	315	89	6,1
ST45-XL	812	315	89	7,0