



CHZ-ST31

Angulo apertura: 117° x 52°

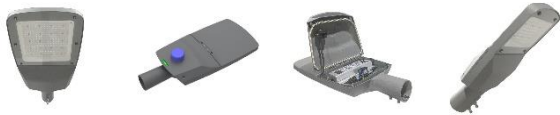
LED / DRIVER: Philips 3030 / MW

Potencias: 40W – 200W

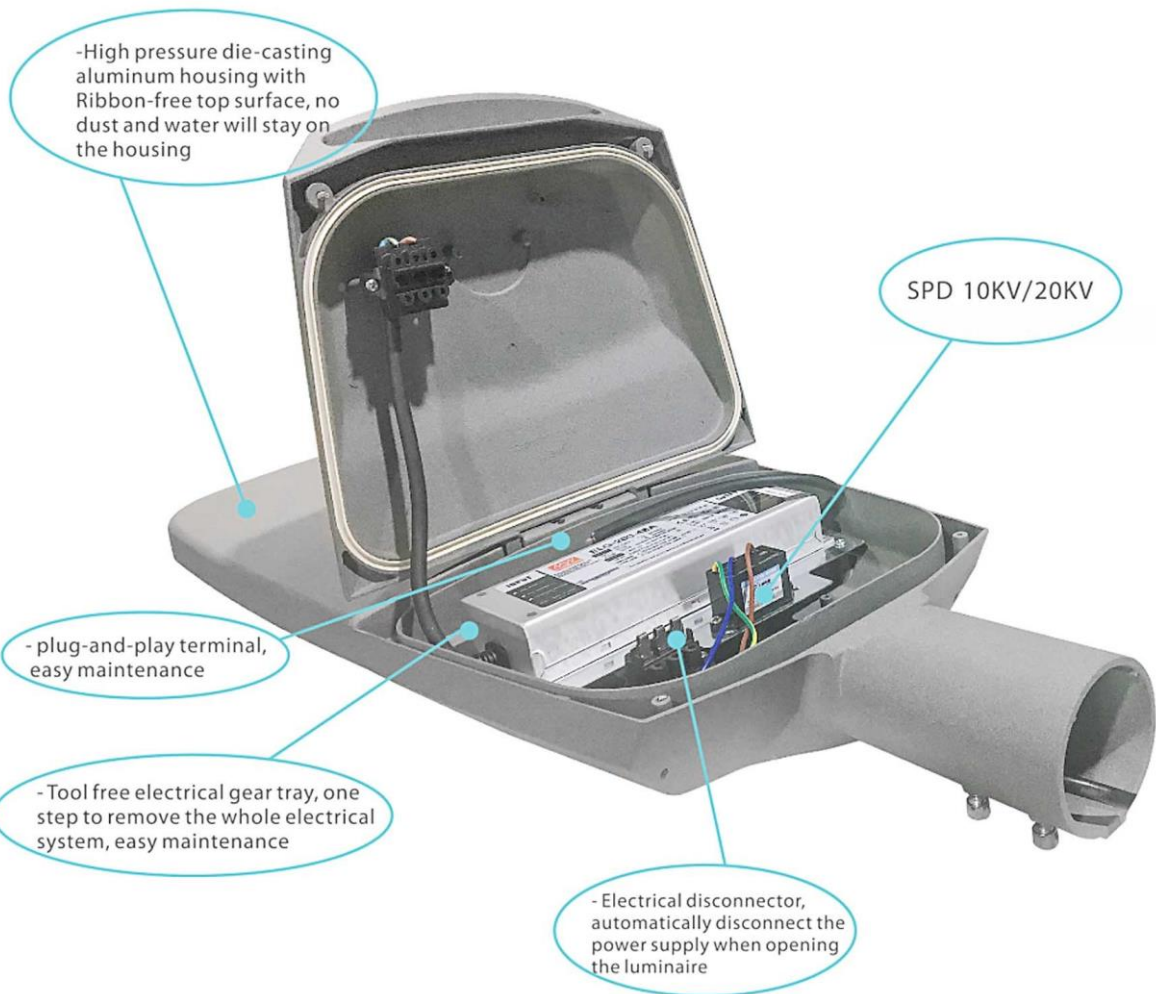
Voltaje: 100 – 277 V

Lumen: >130 Lm / W

Certificaciones: ENEC CE TUV ROHS



***NOTA:** Debido a que somos fabricantes de iluminación, las especificaciones técnicas del producto presente en los diferentes proyectos pueden variar al modelo genérico mostrado en la página web o ficha técnica.



-High pressure die-casting aluminum housing with Ribbon-free top surface, no dust and water will stay on the housing

SPD 10KV/20KV

- plug-and-play terminal, easy maintenance

- Tool free electrical gear tray, one step to remove the whole electrical system, easy maintenance

- Electrical disconnect, automatically disconnect the power supply when opening the luminaire



CE ROHS



DESIGNLIGHTS
CONSORTIUM



Modelo	ST31-40WS	ST31-60WS	ST31-80WM	ST31-100WM
LED Chip	Philips 3030	Philips 3030	Philips 3030	Philips 3030
LED Qty	96 PCS	96 PCS	144 PCS	144 PCS
Potencia	40W	60W	80W	100W
Conexión	12P8S	12P8S	18P8S	18P8S
Lumen	>130 LM / W			
Temperatura color	3000K / 4000K / 5000K / 5700K / 6500K			
Angulo apertura	117° x 52°			
CRI	>70			
Voltaje	100-277V			
Factor de potencia	>0.95			
Driver	MW / INVENTRONICS			
Regulación	0-10V / PMW / DALI			
Tamaño (mm)	535 x 200 x 120	535 x 200 x 120	655 x 275 x 110	655 x 275 x 110
Materiales	Cuerpo de aluminio + Cristal templado + Equipos de acero inox. 304			
Diámetro	Ø 60			
Nivel de protección	IP66 / IK09			
Sobretensiones	10KV / 20KV			
Temp. de trabajo	-35°C ~ +50°C			
Humedad	10% ~ 90%			
Vida útil / Garantía	>50.000 horas / 5 años			
Cat. Eléctrica	Clase I / Clase II			

Modelo	ST31-120WM	ST31-150WM	ST31-180WL	ST31-200WL
LED Chip	Philips 3030	Philips 3030	Philips 3030	Philips 3030
LED Qty	192 PCS	192 PCS	252 PCS	252 PCS
Potencia	120W	150W	180W	200W
Conexión	24P8S	24P8S	32P8S	32P8S
Lumen	>130 LM / W			
Temperatura color	3000K / 4000K / 5000K / 5700K / 6500K			
Angulo apertura	117° x 52°			
CRI	>70			
Voltaje	100-277V			
Factor de potencia	>0.95			
Driver	MW / INVENTRONICS			
Regulación	0-10V / PMW / DALI			
Tamaño (mm)	655 x 275 x 110	655 x 275 x 110	760 x 328 x 110	760 x 328 x 110
Materiales	Cuerpo de aluminio + Cristal templado + Equipos de acero inox. 304			
Diámetro	Ø 60			
Nivel de protección	IP66 / IK09			
Sobretensiones	10KV / 20KV			
Temp. de trabajo	-35°C ~ +50°C			
Humedad	10% ~ 90%			
Vida útil / Garantía	>50.000 horas / 5 años			
Cat. Eléctrica	Clase I / Clase II			



CE ROHS



DESIGNLIGHTS
CONSORTIUM



INVENTRONICS

Pol. Ind. Trobika, Martintxone Bidea 1, 48100 Mungia (Bizkaia)

Telf: 946 112 075; email: info@chzspain.com

WWW.CHZSPAIN.COM

MW
MEAN WELL



Modelo	Tamaño (mm)	Caja (mm)	Cantidad	Peso KG neto / bruto
ST31-40WS	508 x 203 x 110	550 x 250 x 135	1	3.5 / 4.0
ST31-60WS	508 x 203 x 110	550 x 250 x 135	1	3.5 / 4.0
ST31-80WM	655 x 275 x 110	690 x 320 x 145	1	6.1 / 6.7
ST31-100WM	655 x 275 x 110	690 x 320 x 145	1	6.1 / 6.7
ST31-120WM	655 x 275 x 110	690 x 320 x 145	1	6.1 / 6.7
ST31-150WM	655 x 275 x 110	690 x 320 x 145	1	6.1 / 6.7
ST31-180WL	760 x 328 x 110	790 x 370 x 145	1	8.3 / 9.0
ST31-200WL	760 x 328 x 110	790 x 370 x 145	1	8.3 / 9.0